



## LES CENTRES DE LOISIRS (ENCORE) SOUS TENSION?

Résultats départementaux

Puy-de-Dôme

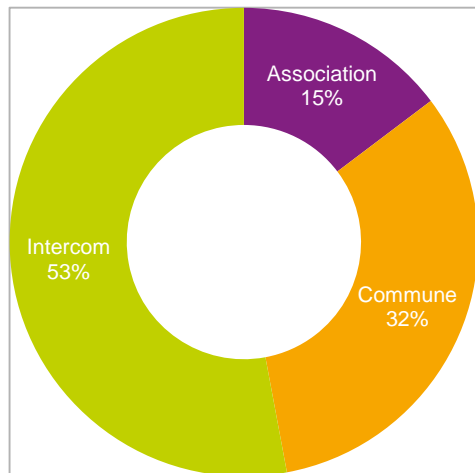
# 1. INTRODUCTION

*Les participants au sondage*



# 1. INTRODUCTION

Répartition des organisateurs selon leur statut

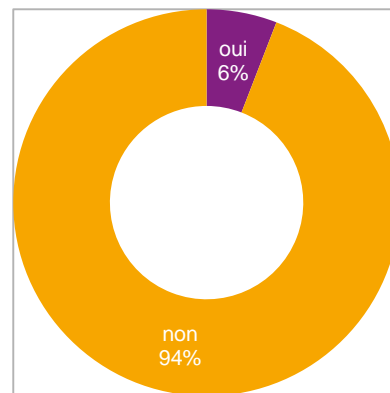


**85%**  
des organisateurs participant sont des structures publiques

- Au niveau national:
- Association: 55%
  - Intercommunalité: 16%
  - Commune: 29%



Répartition des organisateurs selon leur adhésion aux Francas



**6%**  
des participants sont adhérents aux Francas

# 2. LA PÉNURIE DE PERSONNEL AU RENDEZ-VOUS DE L'ÉTÉ

*Principaux résultats*

## 2. LA PÉNURIE DURANT L'ÉTÉ

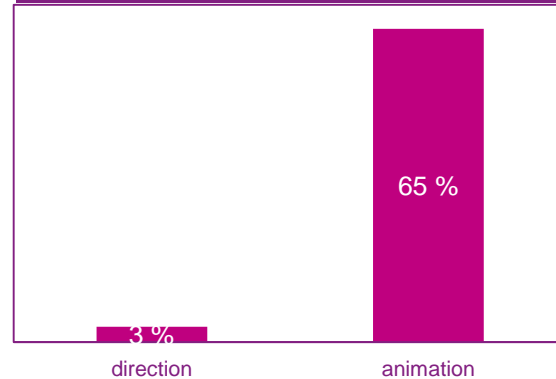
# 64%

des organisateurs ont rencontré des difficultés de recrutement pour des directeurs.trices et animateurs.trices



Au niveau national: 58% des organisateurs ont rencontrés des difficultés de recrutement.

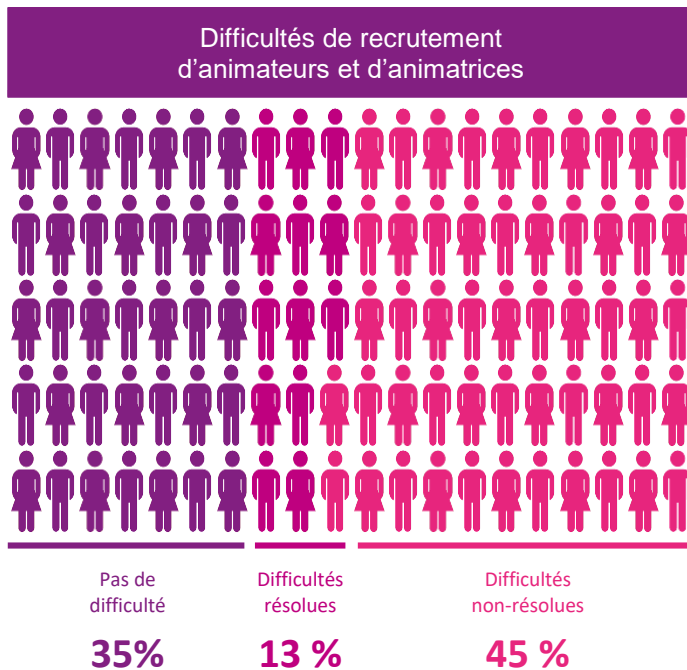
Part d'organiseurs ayant rencontré des difficultés de recrutement selon les profils



	Postes prévus	Postes non-pourvus	Déficit de recrutement
Direction	0	0	0%
Animation	176	44	25%

\*pour les 31 participants qui organisaient des accueils durant l'été 2022

## 2. LA PÉNURIE DURANT L'ÉTÉ



Au niveau national:

- Pas de difficulté: 46%
- Difficultés résolues: 21%
- Difficultés non-résolues: 33%

## 2. LA PÉNURIE DURANT L'ÉTÉ

« difficulté dans la gestion des recrutements et des remplacements »

« Difficulté à recruter un personnel permanent diplômé qui répond à la fois aux exigences de l'encadrement J&S et celles de la CAF pour PS jeunesse »



« Bloquer des inscriptions = mécontentement des familles »

« Fermeture sur une période »



Conséquences des difficultés de recrutement d'animateurs et d'animatrices

« Patience, persévérance et espoir, faute de mieux »

« Nous avons réussi à maintenir toutes les sorties et tous les camps mais avec beaucoup de difficultés »





## 2. LES AUTRES RETOURS

### Le dérèglement climatique

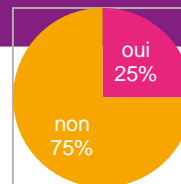
*« nous n'avons pas pu faire toutes les activités prévues à cause de la chaleur »*



### Reprise normale de l'activité.

*« Nous avons pu faire toutes les activités et actions que nous avions prévus »  
« Bilan positif en terme de fréquentation »*

### Le COVID toujours présent !



*« 4 évictions de cas confirmés »*

# 3. DES DIFFICULTÉS MOINDRES À LA RENTRÉE

*Principaux résultats*

# 3. RETOURS SUR LA RENTRÉE

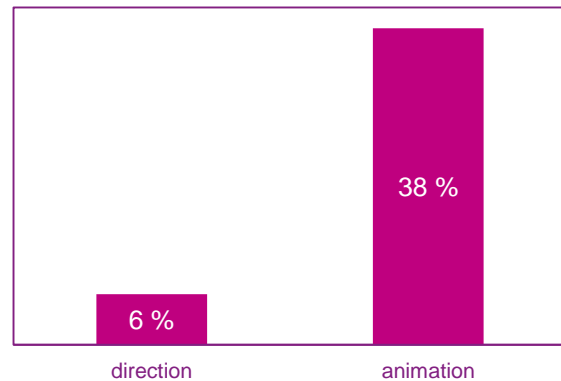
# 37%

des organisateurs ont rencontré des difficultés de recrutement (64 % durant l'été)

Au niveau national: 54% des organisateurs ont rencontrés des difficultés de recrutement.



Part d'organiseurs ayant rencontré des difficultés de recrutement selon les profils



(3 % et 65 % durant l'été)

	Postes prévus	Postes non-pourvus	Déficit de recrutement
Direction	2	2	75%
Animation	128	34	28%

\*pour les 34 participants organisant des accueils à la rentrée de septembre 2022

# 3. RETOURS SUR LA RENTRÉE



## Difficultés de recrutement d'animateurs et d'animatrices



Pas de difficulté

**63%**

Difficultés résolues

**3%**

Difficultés non-résolues

**34%**

(35 %, 13 % et 52 % durant l'été)

Au niveau national:

- Pas de difficulté: 48%
- Difficultés résolues: 6%
- Difficultés non-résolues: 46%

# 3. RETOURS SUR LA RENTRÉE

Les perspectives tracées  
par les organisateurs

Renforcer la communication

Mutualiser les postes

Accepter des stagiaires et des  
apprentis.

Proposer des contrats  
plus intéressants

Valoriser les fonctions  
d'animateur-trices

Diminuer la capacité d'accueil ou la  
durée d'ouverture

